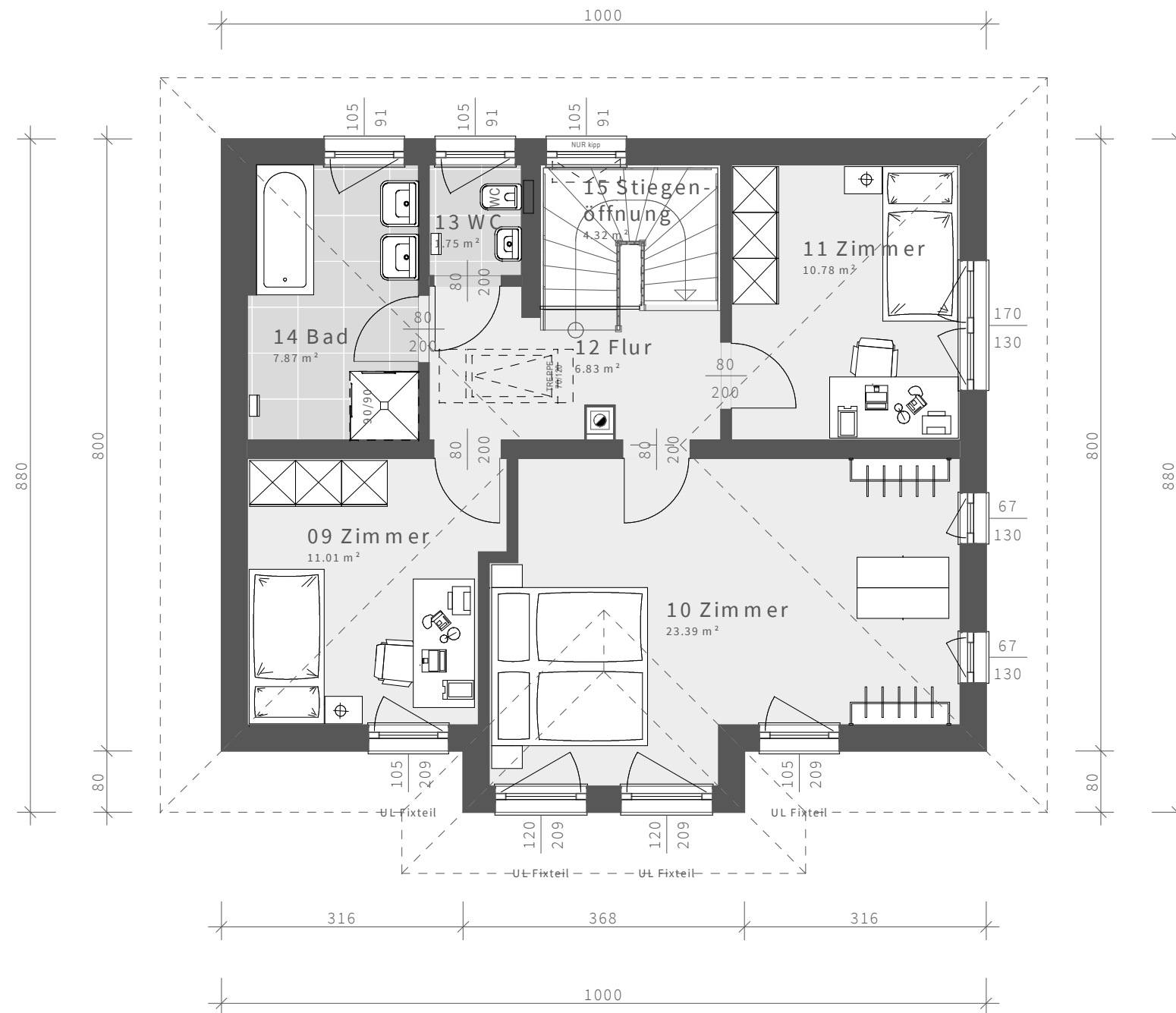


Dachform	
Walmdach	25°, Kst. 0.1 m
Nettogrundrissfläche	
Erdgeschoß	66,3 m ²
Obergeschoß	65,95 m ²
Dachgeschoß	0 m ²
Summe	132,25 m²
Luftraum	0 m ²
Bebaute Fläche	82,94 m²



Dachform	
Walmdach	25°, Kst. 0.1 m
Nettogrundrissfläche	
Erdgeschoß	66,3 m ²
Obergeschoß	65,95 m ²
Dachgeschoß	0 m ²
Summe	132,25 m²
Luftraum	0 m ²
Bebaute Fläche	82,94 m²

Obergeschoss Maßstab 1:75 (DIN A3)

